

# PRESSEMEDDELELSE

## Gammel Estrup åbner udstilling om herregårdens barnepige

***Barnepigens værelse*, der åbner 28. november, viser, hvordan Gammel Estrups barnepige boede og levede i slutningen af 1800-tallet. Barnepigen havde en helt særlig position, ifht. de andre tjenestefolk, fordi hun havde et særlig tæt forhold til herskabets børn.**

På herregårdene var det før i tiden normen, at herskabets små børn blev passet af en barnepige. Barnepigen var ofte børnenes primære omsorgsperson og havde en nøglerolle i forhold til familien på godset.

Museumsinspektør Marie Aaberg Andersen fortæller:

*”Børnene var barnepigens ansvar hele døgnet rundt, og hvor børnene befandt sig, var barnepigen også. Hun sørgede for, at de blev vasket og fik tøj på. Hun puttede dem om aftenen og passede dem om natten, og derfor lå hendes værelse også lige ved siden af børnenes værelse. Om dagen gik hun tur med dem i herregårdens have eller passede dem i børneværelset. Når børnene efterhånden skulle lære at spise med forældrene i spisestuen, gav barnepigen dem pænt tøj på og spiste sammen med dem ved et separat bord, mens forældrene sad ved spisebordet. Skulle et mindre barn på visit med sin mor eller andre familiemedlemmer, var barnepigen med for at tage sig af barnet”. Det betød at mange adelige nærede en stor kærlighed til deres barnepige livet igennem, fordi hun på mange måder havde udfyldt morens følelsesmæssige rolle. Mange steder gik barnepigen også i ”arv” til næste generation og forblev således tæt på familien.*

Den nye udstilling med titlen *Barnepigens værelse* tager udgangspunkt i barnepigen Petrea Sophie Frederikke Sørensen. Hun var barnepige på Gammel Estrup i 1860, og var på den tid 22 år gammel. Petrea var ansat til at tage sig af de yngste af herskabets børn, som på dette tidspunkt var tre og seks år gamle. Barnepigen boede på herregården, og hendes værelse lå ved siden af børnenes værelse. *Barnepigens værelse* kan fra 28. november opleves på Gammel Estrups anden sal, hvor man i øvrigt kan se grevefamiliens dagligstue, soveværelse og børneværelse fra slutningen af 1800-tallet.



GAMMEL ESTRUP  
DANMARKS HERREGÅRDSMUSEUM  
THE DANISH MANOR & ESTATE MUSEUM

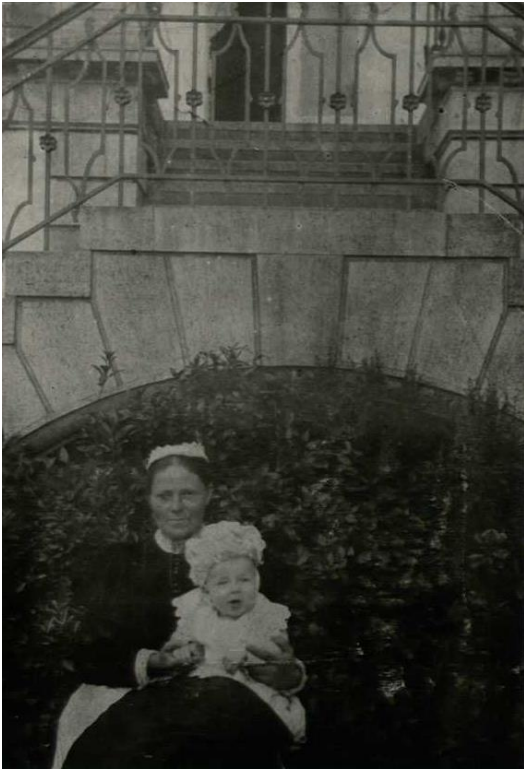
Randersvej 2  
8963 Auning  
Danmark

T +45 8648 3001  
F + 45 8648 3181  
[post@gammelestrup.dk](mailto:post@gammelestrup.dk)  
[www.gammelestrup.dk](http://www.gammelestrup.dk)

Protector:  
Hans Kongelige Højhed  
Prins Joachim

For yderligere information kontakt museumsinspektør Marie Aaberg Andersen på T 8648 3001 / 8795 0702 (direkte) eller [ma@gammelestrup.dk](mailto:ma@gammelestrup.dk).

De bedste hilsener  
Gammel Estrup Danmarks Herregårdsmuseum



*Barnepigerne var før i tiden ofte adelsbørnenes primære omsorgspersoner. På dette foto fra 1898 ses barnepigen på herregården Frederiksdal med den unge søn i huset, Emil le Maire. Foto: Nationalmuseets billedsamling.*



*Gammel Estrup åbner 28. november Barnepigens værelse på anden sal af herregården. I 1860 hed barnepigen på Gammel Estrup Petrea Sophie Frederikke Sørensen, og hun var 22 år gammel. Petrea var ansat til at tage sig af de yngste af herskabets børn, som på dette tidspunkt var tre og seks år gamle. Barnepigen boede på herregården, og hendes værelse lå ved siden af børnenes værelse. Foto: Gammel Estrup Danmarks Herregårdsmuseum.*

## Fakta om Gammel Estrup

- Efter mere end 600 år i samme families eje blev herregården i 1926 solgt, og Gammel Estrup - Jyllands Herregårdsmuseum blev oprettet i Gammel Estrups hovedbygning i 1930. Museet hedder i dag Gammel Estrup Danmarks Herregårdsmuseum og er en selvejende institution.
- Gammel Estrup er et statsanerkendt specialmuseum og beskæftiger sig i det daglige med de danske herregårde og alt hvad dertil hører af indretningskultur, malerkunst, møbler, herskab og tjenestefolk, iskældre, alléer, skove, marker og kulturlandskab mm.
- Gammel Estrup er hjemsted for Dansk Center for Herregårdsforskning, som drives i et samarbejde mellem Gammel Estrup, Aarhus Universitet, Nationalmuseet og Arkitektskolen Aarhus.
- Museets største formidlingssatsninger er Herregårdsmarked i juni måned og juleaktiviteter i forbindelse med udstillingen *Jul for herskab og tjenestefolk*. Desuden har museet en aktiv kulturtjeneste for børn og unge.
- Gennemsnitligt er besøgstallet på museet omkring 100.000 om året, heraf ca. 5000 fra udlandet. Der er åbnet hele året bortset fra helligdagene i julen, januar måned samt mandage i vinterperioden. Museet har billetsamarbejde med nabomuseet Det Grønne Museum.
- Personalet består i det daglige af omkring 15 personer – heraf 6 fastansat. Museumsdirektør Britta Andersen har ansvaret for den daglige ledelse.
- Gammel Estrups Netværk blev stiftet i 2006 og har ca. 150 medlemmer, der yder en frivillig indsats i forbindelse med museets mange, årlige formidlingsaktiviteter.
- For mere information tjek [www.gammelestrup.dk](http://www.gammelestrup.dk), [www.facebook.com/gammelestrup](https://www.facebook.com/gammelestrup), [www.instagram.dk/gammelestrup](https://www.instagram.dk/gammelestrup) eller kontakt museet på T 86 48 30 01 eller [post@gammelestrup.dk](mailto:post@gammelestrup.dk).